

Projet Citoyen

Parcours touristique – Montjean sur Loire

Le projet

Montjean sur Loire

Parcours touristique

Objectif : faire rester les touristes 1 journée

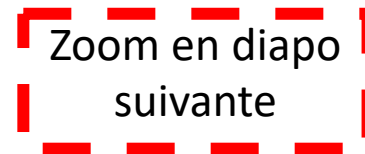
Le projet présente le parcours le plus long mais présentera des variantes plus courtes et accessibles aux familles (poussettes) ainsi que pour les personnes PMR)

Flyers dispo dans les commerces + office tourisme

Panneaux avec identité forte pour assurer la continuité et une bonne visibilité du cheminement




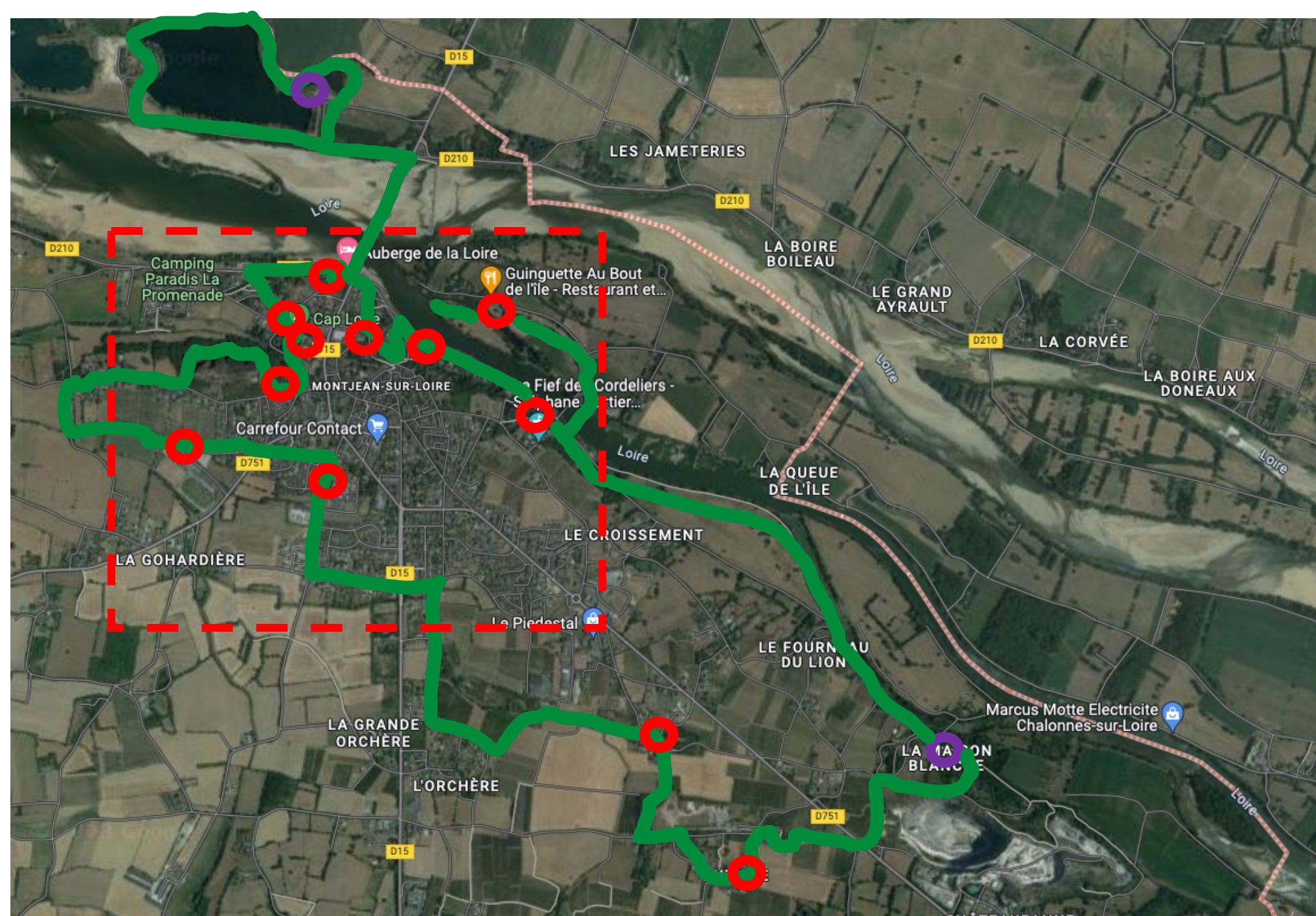
LEGENDE

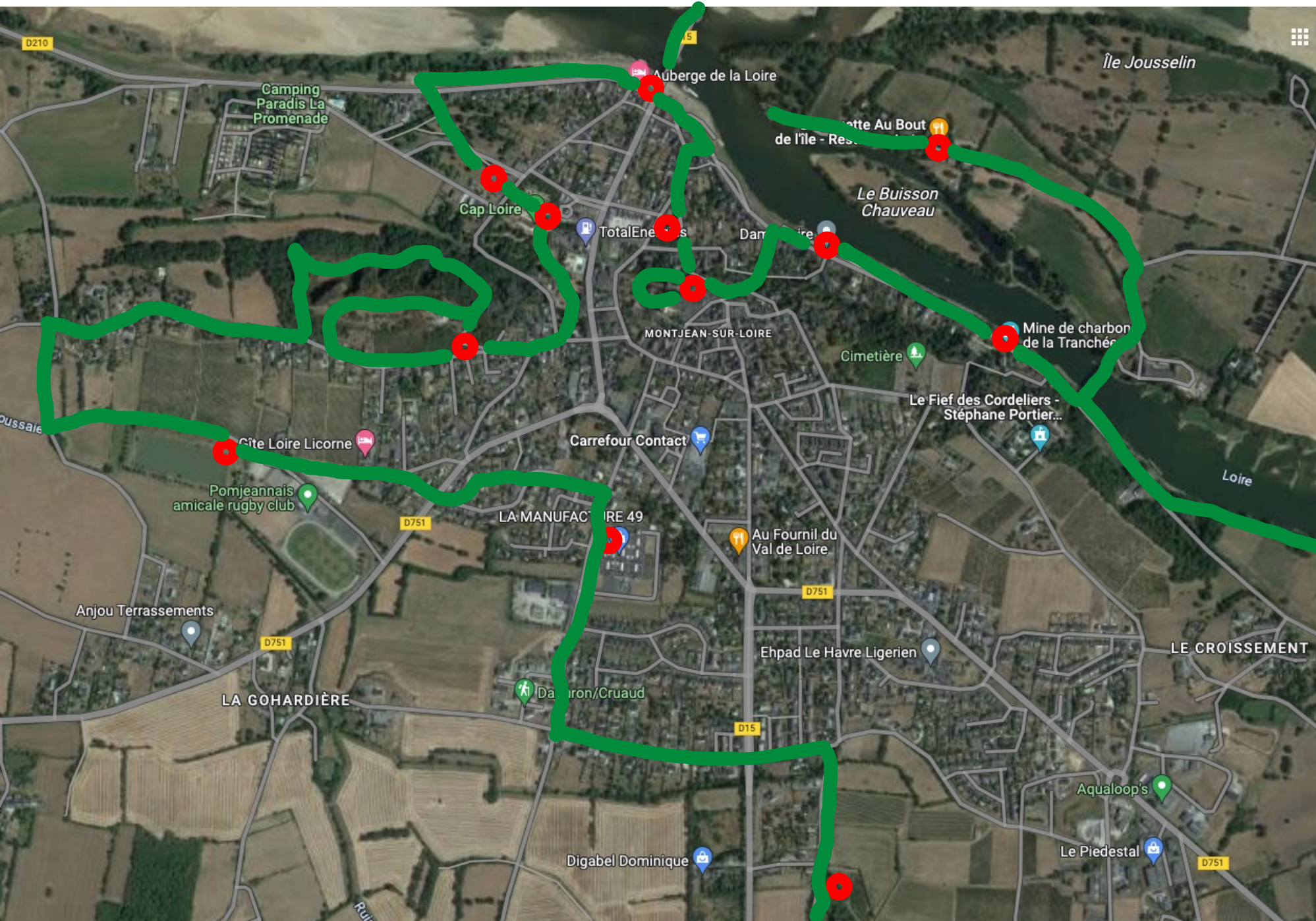


Lieux d'intérêts



- La Ligériade
- Place du Vallon
- Dame Loire
- Le chevalement
- Guignette de L'île
- Four à Chaux de Chateaupanne
- Domaine Putille
- Domaine Onillon
- Domaine Delaunay
- La manufacture
- Le plan d'eau
- Parc de la Garenne
- Parc du Prieuré
- Cap Loire
- Espace Bibliothèque
- Anguille de Loire
- Plan d'eau

-  Lieux en lien avec d'autres projets citoyens proposés





LEGENDE

-  **Lieux d'intérêts**
 - La Ligériade
 - Place du Vallon
 - Dame Loire
 - Le chevalement
 - Guignette de L'île
 - Four à Chaux de Chateaupanne
 - Domaine Putille
 - Domaine Onillon
 - Domaine Delaunay
 - La manufacture
 - Le plan d'eau
 - Parc de la Garenne
 - Parc du Prieuré
 - Cap Loire
 - Espace Bibliothèque
 - Anguille de Loire
 - Plan d'eau
-  **Lieux en lien avec d'autres projets citoyens proposés**

Estimation du projet

- **Panneaux explicatifs**
 - 16 unités x 1500 €
 - **TOTAL = 24 000€**
- **Marquages de peinture**
 - 150 unites X 30 €
 - **TOTAL = 4 500€**
- **TOTAL DU PROJET 28 500€**