

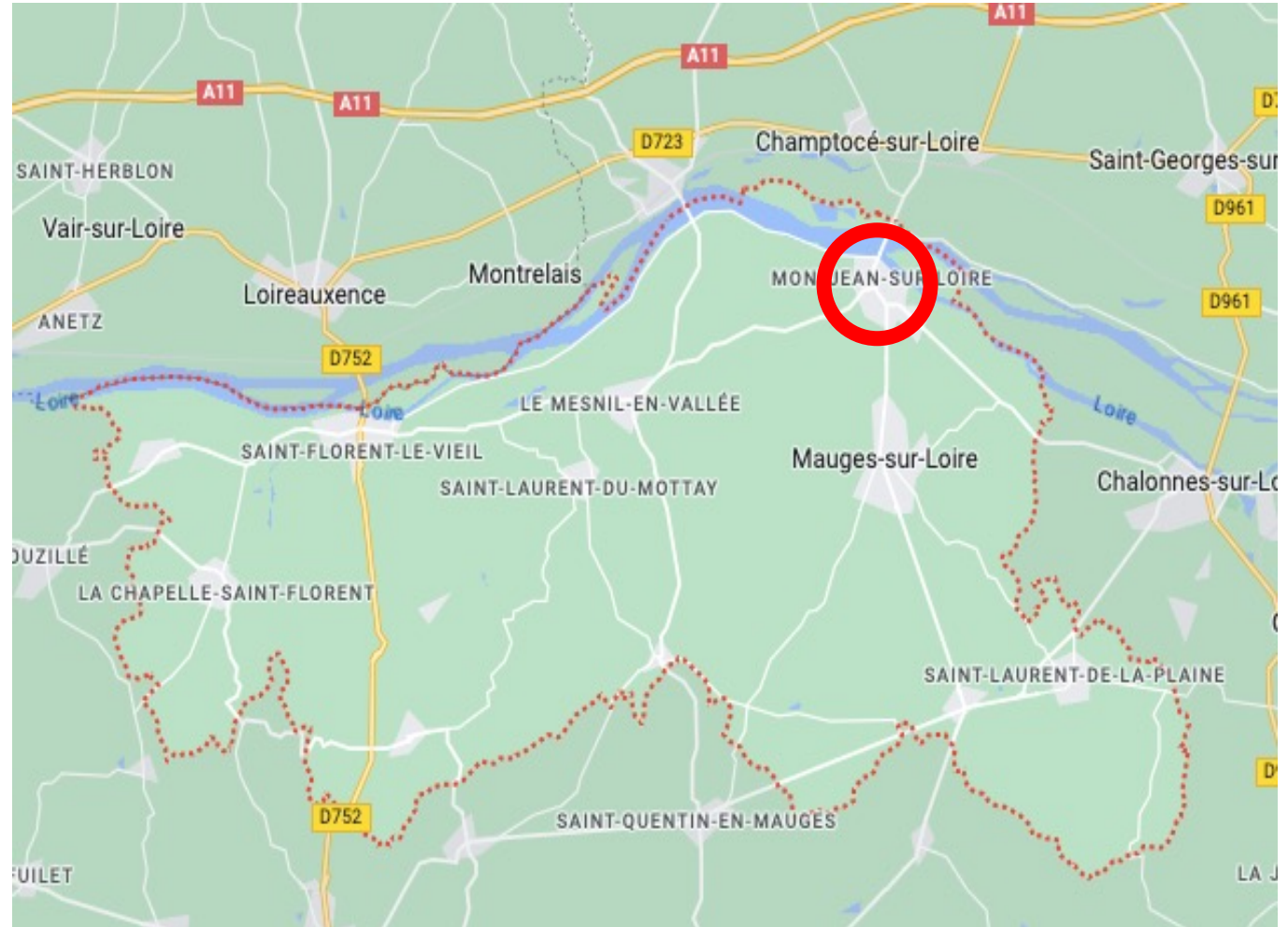
# Projet Citoyen

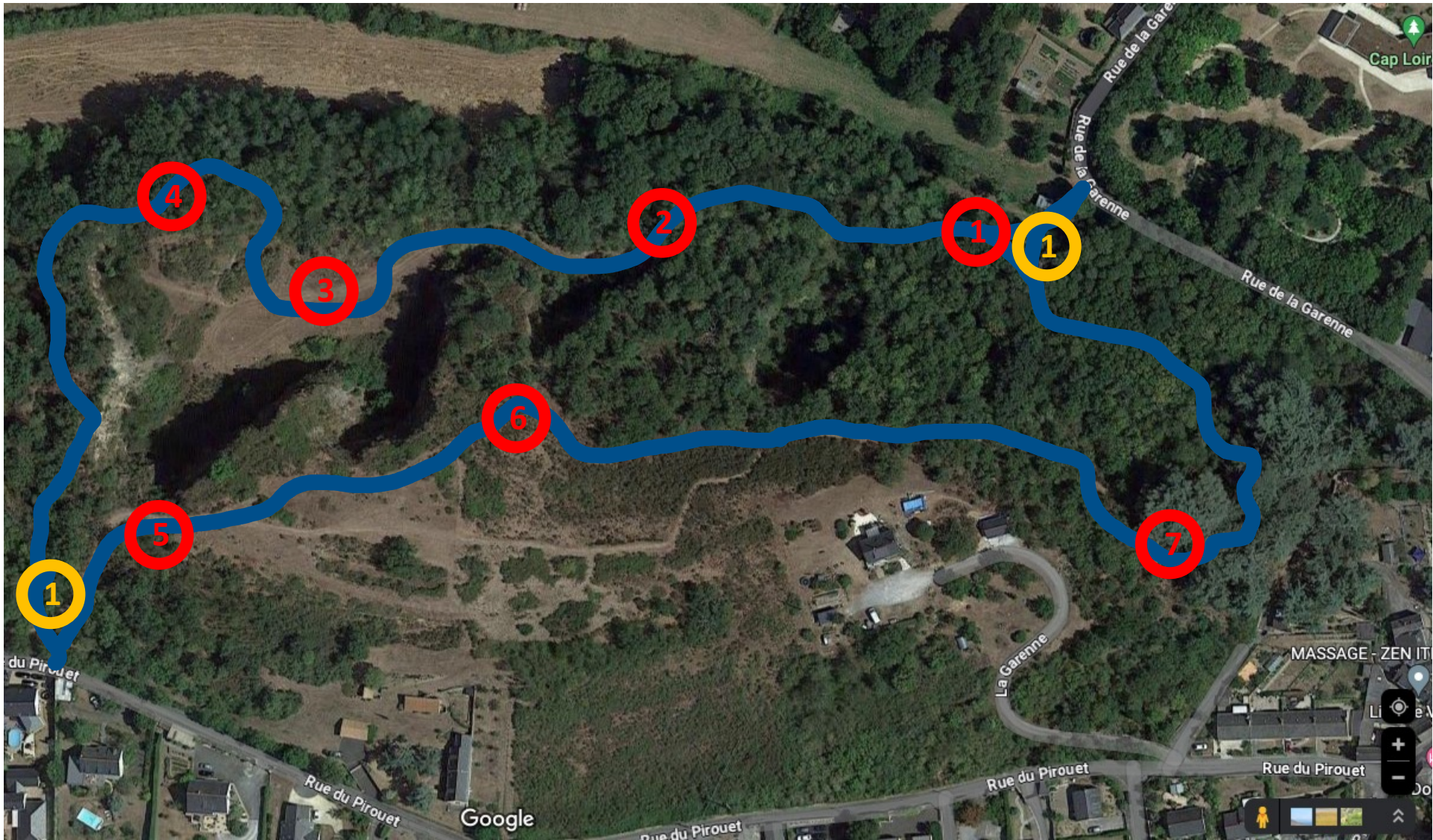
Création d'un parcours de santé – Montjean sur Loire

# Le projet

Montjean sur Loire

Parcours de santé (sportif)





# LEGENDE

-  1 Panneau d'informations
-  1 Echelle
-  2 Barres parallèles
-  3 Leg extension
-  4 Mur Suédois
-  5 cube
-  6 Banc d'abdos
-  7 Rameur

# AGRÈS

1



## ECHELLE DE SUSPENSION EXTÉRIEURE - 2 NIVEAUX

Référence: DP902CO

Échelle de suspension à placer dans un parcours de santé/fitness. Sert à s'échauffer, développer sa force et son agilité.

[POSER UNE QUESTION](#)

Prix : 9 000 €

2



## DISPOSITIF BARRES PARALLÈLES D'EXTÉRIEUR

Référence: DP651CO

Barres parallèles pour travailler les muscles pectoraux, triceps, biceps et même les abdominaux.

Se place dans les parcours de santé/fitness.

[POSER UNE QUESTION](#)

Prix : 2 500 €

# AGRÈS

3



## LEG EXTENSION EXTÉRIEUR

Référence: DP664CO

Le leg extension d'extérieur se place dans les parcours de santé/fitness. Permet la musculation spécifique des quadriceps et des ischios, permet de renforcer le genou.

[POSER UNE QUESTION](#)

Prix : 2 500€

4



## MUR SUÉDOIS EXTÉRIEUR

Référence: DP901CO

Mur suédois à placer sur un parcours de santé/fitness. Sert à étirer et travailler vos muscles et à prévenir les blessures

[POSER UNE QUESTION](#)

Prix : 3 000€

# AGRÈS

5



## CUBE EXTÉRIEUR - PARCOURS SPORITF

Référence: DP909CO

Cube pour tractions à placer dans un parcours de santé/fitness. Sert à développer, muscler et étirer les muscles du haut du corps.

[POSER UNE QUESTION](#)

Prix : 4 500 €

6



## DUO BANC ABDOMINAUX D'EXTÉRIEUR

Référence: DP665CO

Duo banc pour abdominaux à placer dans un parcours de santé/fitness. Sert à muscler votre sangle abdominale.

[POSER UNE QUESTION](#)

Prix : 3 000€

# AGRÈS

7



## RAMEUR D'EXTÉRIEUR

Référence: DP663CO

Rameur d'extérieur à placer dans un parcours de santé/fitness. Permet de renforcer le haut et le bas du dos, les épaules, les biceps et les avant-bras.

[POSER UNE QUESTION](#)

Prix : 2 800€

En fonction du succès du projet, l'année prochaine, des agrès supplémentaires peuvent être complétés (deux autres rameurs, une autre table d'abdos, ...)

# Estimation du projet

- **Agrès**

- 7 unités

- TOTAL = 27 300 €**

- **Panneaux explicatifs**

- 7 unités x 800€

- TOTAL = 5 600€**

- **Panneaux entrée**

- 2 unités x 1 500€

- TOTAL = 3 000€**

- **Corbeilles**

- 7 unités x 580€

- TOTAL = 4 060€**

- TOTAL DU PROJET 39 960 €**